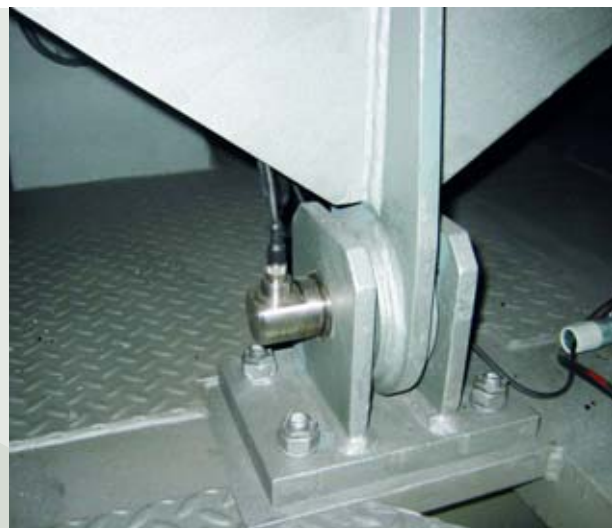


## KOMPONENTEN

# Elektronische Wächter

Zu den zentralen Sicherheitselementen bei praktisch allen Hebezeugen zählen Mess-Systeme, die über eine entsprechende Anbindung mit den Steuerkonzepten der Geräte zusammenarbeiten.



Neben der Vermeidung von Unfällen steht auch die Werterhaltung im Mittelpunkt der konstruktiven Bemühungen bei Systemlieferant Brosa. Brosa-Systeme gewährleisten nach Hersteller-Angaben eine einwandfreie Funktion auch unter schwierigsten Umweltbedingungen. Die Brosa-Elektronik 0652 in der Anwendung als Überlastelektronik für Portal-, Hafen-, Container-, Turmdreh- und Hallenkrane erfasst bis zu acht Sensorsignale, wie Lasten, Winkel, Höhe und Windgeschwindigkeit. Mit diesen Signalen kann das Lastmoment berechnet werden um Schäden für Personen und Maschinen zu verhindern. Ferner stehen als Option bis zu vier Lastkollektivzähler (LKZ) zur Ermittlung der Voll-Laststunden (gemäß Richtlinie FEM 9.511 und FEM 9.755) für die Windenlebensdauer zur Verfügung. Datalogger-Module zur Aufzeichnung kranpezifischer Daten können ebenfalls integriert werden.

Containerumschlaganlage: *Überlastsicherungen beugen hier nicht nur Unfällen vor, sondern reduzieren auch den Verschleiß an den Maschinen.*

## Werkseitig mit FlexLim

Die Elektronik 0652 wird werkseitig mit der Firmware FlexLim ausgeliefert, die es ermöglicht, definierte Applikationen vor Ort sehr einfach durch den Inbetriebnehmer via PC oder über die Anzeigekonsolle 0680 Menüsteuerung zu parametrieren. Für die Kommunikation mit externen Steuerungen wie z. B. SPS stehen frei konfigurierbare Profibus DP- und CANopen-Module zur Verfügung. Die Elektronik wird stan-