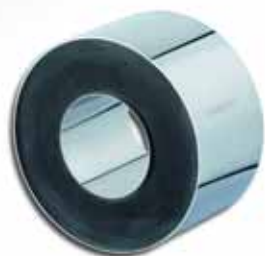




(Fotos: Emitec, Goldhofer, Scheuerle)

Kompakt: Power-Pack mit Deutz-Motor von Goldhofer.



Einsatz bestimmt Form: Je nach Vorgabe entsteht auch schon mal ein ringförmiger Kat.



Deutz-Motor-anlage: Die Anpassung erfolgt mittels Baukasten-system.



Kompakt: Das Emitec-eigene Dosier-modul, das sich für viele Anwendungen eignet.

Vorsitzender der Geschäftsführung der Emitec Gesellschaft für Emissionstechnologie mbH, in den kommenden Jahren teilweise noch recht markant die äußere Gestaltung der Arbeitsmaschinen verändern wird.

Einfluss auf Gestaltung

Denn, so Maus auf einer Informationsveranstaltung Ende März im Werk Eisenach, beanspruchten die jeweiligen Nachbehandlungskonzepte einen mehr oder weniger größeren Bauraum, der im Prinzip bei den heutigen Arbeitsmaschinen und deren branchenspezifischen Gestaltung eigentlich nicht vorhanden ist.

Betrachtet man Radlader, klassische Planiertrauen oder auch Traktoren, sticht die aus ergonomischen Gründen, ausgesprochen schlank gehaltene Motorhaube und somit auch flächenmäßig begrenzte Kühlerfläche ins Auge – nicht gerade ideale Voraussetzungen, um beispielsweise zusätzliche Kühlkapazitäten für mögliche AGR-Konzepte unterzubringen.

Dass es jedoch auch maßgeschneiderte und damit auch räumlich ökonomische Lösungen gibt, zeigt der oben bereits genannte Agrottron 610 mit Deutz Motor, dessen SCRi-Konzepte unter der bisherigen Motorhaube den notwendigen Platz findet. Grund hierfür ist die

kompakte Bauweise des erforderlichen AdBlue-Dosiersystems, bestehend aus AdBlue-Tank, Förderpumpe, Regelventil und Einspritzvorrichtung, dazu die elektronische Regeleinheit und die zugehörigen Sensoren und Leitungen. Dieses System kann nach Emitec-Angaben auch autonom arbeiten, also unabhängig vom Motorsteuergerät. Dadurch eignet sich das Dosiersystem auch, wie oben beschrieben, einerseits für den Serieneinsatz, andererseits aber auch für eine mögliche Nachrüstung.

Entwicklungs- und Testzentrum

Die Entwicklung von Motoren für Pkw, Lkw und mobile Arbeitsmaschinen wie Land- oder Baumaschinen wird heute ebenso von den klassischen Zielgrößen wie Leistung, Fahrbarkeit, Dauerhaltbarkeit und niedriger Verbrauch wie von den Anforderungen an niedrigste Abgasemissionen bestimmt. Als Entwicklungspartner der Automobil-, Motoren- und Maschinenhersteller hat Emitec mit dem Neubau des Produktionswerks in Höselsberg bei Eisenach ab dem Jahr 2000 ein modernes Entwicklungs- und Testzentrum errichtet und dieses seither nicht zuletzt durch die weltweit fortschreitende Emissionsgesetzgebungen kontinuierlich erweitert und ergänzt.