

immer wichtiger. Durch die Nutzung des Wissens rund um das Thema Korrosionsschutz können erhebliche Kosten vermieden werden. In den VCI-Korrosionsschutz-Seminaren lernen die Teilnehmer die physikalischen Hintergründe von Korrosion kennen, sie können Korrosionsgefahren rechtzeitig entdecken und über die bestmögliche Methode zum Schutz von Produkten vor Korrosion entscheiden.

### Ausreichende Höhensicherung

Personen, die aufgrund ihrer Tätigkeit in absturzgefährdeten Bereichen arbeiten und persönliche Schutzausrüstung gegen Absturz einsetzen bzw. bei der Beschaffung und Auswahl geeigneter persönlicher Schutzausrüstung gegen Absturz Verantwortung tragen, erhalten bei der Teilnahme am Grundmodul der Höhensicherungs-Seminare einen Einblick in die Anforderungen bei Arbeiten in absturzgefährdeten Bereichen, können den arbeits-sicheren Zustand ihrer Produkte bewerten und wissen, welche Anschlagarten effizient und vor allen Dingen sicher sind.

Darüber hinaus bietet die Evers GmbH fünf Erweiterungsmodule an: Handhabung von Absturzschutzmaterial, Handhabung des Rettungssystems Gotcha und des Rettungssystems Shark. Ziel des Erweiterungsmoduls Praktische Überprüfung von



Fotos: Evers

**Besser:** Durch Anschlagen einer Zurrkette an einer Turbine im Doppel-U wurde die Lashing Capacity von 20.000 auf 40.000 daN erhöht.

PSaGA inkl. Aufzeichnung ist es, dass die Teilnehmer ihre PSaGA selbstständig auf Mängel überprüfen können, um zu beurteilen, ob ihr Equipment den arbeitssicheren Zustand erfüllt.

## Vehicles-World-Online

[www.vehiclebay.de](http://www.vehiclebay.de)

[www.vehiclerent.de](http://www.vehiclerent.de)

[www.nfm-verlag.de](http://www.nfm-verlag.de)

[www.kran-und-hebetechnik.de](http://www.kran-und-hebetechnik.de)

[www.contrailo.de](http://www.contrailo.de)

[www.in-fbll.de](http://www.in-fbll.de)



**RHEINRUHRKRANE**

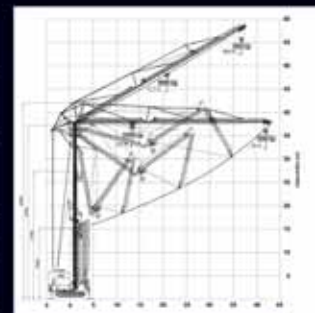


**Stärkster verfahrbarer Mobil-Baukran in Deutschland**

Rufen Sie uns an! 0208 - 240 67  
kontakt@rhein-ruhr-krane.de • www.rhein-ruhr-krane.de

### Ein Baukran zum Umherfahren!

- Dieser Kran kann mehrere Turmdrehkrane auf einer Baustelle einsparen!
- Erster und einziger Baukran mit Kettenfahrwerk
- Einsatzbereit in 2 Stunden
- Hohe Traglast: 5.500 kg bei maximaler Ausladung von 42 m; maximale Traglast: 18.000 kg
- Maximale Hakenhöhe 56 m
- Kran kann im aufgebauten Zustand verfahren werden
- Leistungsstarkes Flutlichtsystem mit 5.000 Watt
- Steilstellung des Auslegers auf 30° möglich
- Perfekte Übersicht über den Arbeitsbereich
- Volle Funktionalität über Funkfernsteuerung 2 Transporteinheiten
- An- u. Abtransport inkl. Auf- u. Abbau, Fahrgenehmigung und Gegengewicht bis 80 km vom Standort:



**2.500,- Euro**

+ Mindestmiete 1 Woche (Mo-Fr)  
inkl. 45 Einsatzstunden  
= 7.500,- Euro + MwSt.

Weitere Mobil-Baukrane unter [www.schares.de](http://www.schares.de) & [www.jaromin.de](http://www.jaromin.de)