

# Der elektrische ZEUS

●●● Kombination aus eLearning und Präsenzs Schulungen

**SOFTWARE.** In fast allen Arbeitsprozessen haben die elektronischen Medien Einzug gehalten und die Optimierung und Steuerung vereinfacht. Dies gilt nun auch für den Arbeitsschutz: Die Möglichkeit, für sämtliche Mitarbeiter eines Unternehmens die Sicherheitsschulungen auf einfache Weise zu organisieren, durchzuführen und zu dokumentieren, führt zu einer zunehmenden Anwendung von computerbasierten Schulungsprogrammen. Dass dabei Zeit und Kosten für aufwändige Präsenzs Schulungen eingespart werden können, bietet den Unternehmen einen zusätzlichen Nutzen.

Infraserv Höchst hat dafür das Schulungskonzept ZEUS entwickelt: ZEUS verbindet auf intelligente Weise computergestütztes eLearning mit Präsenzs Schulungen und bildet dabei alle wichtigen Themen rund um den Arbeitsschutz in mittlerweile rund 90 Lernmodulen ab. Die Verantwortlichen für die Planung von Sicherheitsunterweisungen im Unternehmen kennen die Problematik: Die Anwesenheitsquote bei

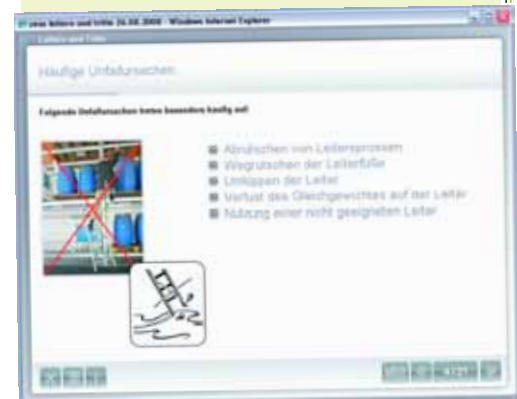
den Schulungsterminen ist niedrig, es werden zusätzliche Nachschulungstermine erforderlich, der Aufwand für die Organisation steigt. Dem gegenüber stehen die eindeutigen Vorteile des eLearnings: leichte Erreichbarkeit aller Mitarbeiter, bessere Akzeptanz durch individuelles Lerntempo am PC, insgesamt deutlich niedrigerer Zeitaufwand und damit höhere Effizienz.

Bei allen Trainings, in denen praktische Fähigkeiten vermittelt werden, bleibt die Präsenzs Schulung allerdings unverzichtbarer Bestandteil, beispielsweise im Rahmen der technischen Schulung an Gabelstaplern oder beim Einüben des Umgangs mit Gefahrstoffen. Doch das theoretische Wissen hierzu wird ebenfalls durch eLearning vermittelt. ZEUS bietet nach Angaben seiner Entwickler hierfür die Funktion, sowohl eLearning als auch Präsenzs Schulung in Planung und Dokumentation abzubilden, sodass der Unternehmer jederzeit einen kompletten Überblick über den aktuellen Schulungsstand seiner Mitarbeiter hat.



**Gefahren verdeutlichen:** Praxisnahe Vergleiche sollen die alltägliche Gefährdung an unterschiedlichen Arbeitsplätzen verdeutlichen. Zur Fort- und Weiterbildung werden eLearning und Präsenzveranstaltungen kombiniert.

Fotos: Infraserv Höchst



## Rögels Spezialtransporte GmbH

- Industrie- und Kranstaplerverleih 1–32 t
- Schwerlast-Stapler mit Zinken und Dorn für Collitransporte
- Alle Antriebsarten, diverse Anbaugeräte und Sonderausrüstungen
- Baumaschinen und Teleskopstapler bis 13 m HH
- Seitenstapler/Geländestapler
- Minibagger, Radlader, Kompressoren
- Fördermittelvermietung
- Innerbetriebliche Maschinenumsetzung
- Komplette Betriebsumzüge
- Industriemontagen
- Schwerlastspedition bis 80 t
- Tieflader-/Spezialtransporte
- Schwergutlager, Halle und Freigelände



**Rögels Spezialtransporte GmbH** · Gruitener Straße 158 · 42327 Wuppertal  
Telefon: (02 02) 73 00 85-87 · Telefax: (02 02) 73 31 63 · [www.roegels-spezialtransporte.de](http://www.roegels-spezialtransporte.de)